

Contournement Est de Rouen

LIAISON A28-A13



Ministère
de l'Écologie,
du Développement
durable
et de l'Énergie

**Commission départementale de préservation des espaces
naturels, agricoles et forestiers de l'Eure**

28 septembre 2015

Contournement
Est de Rouen

LIAISON A28-A13

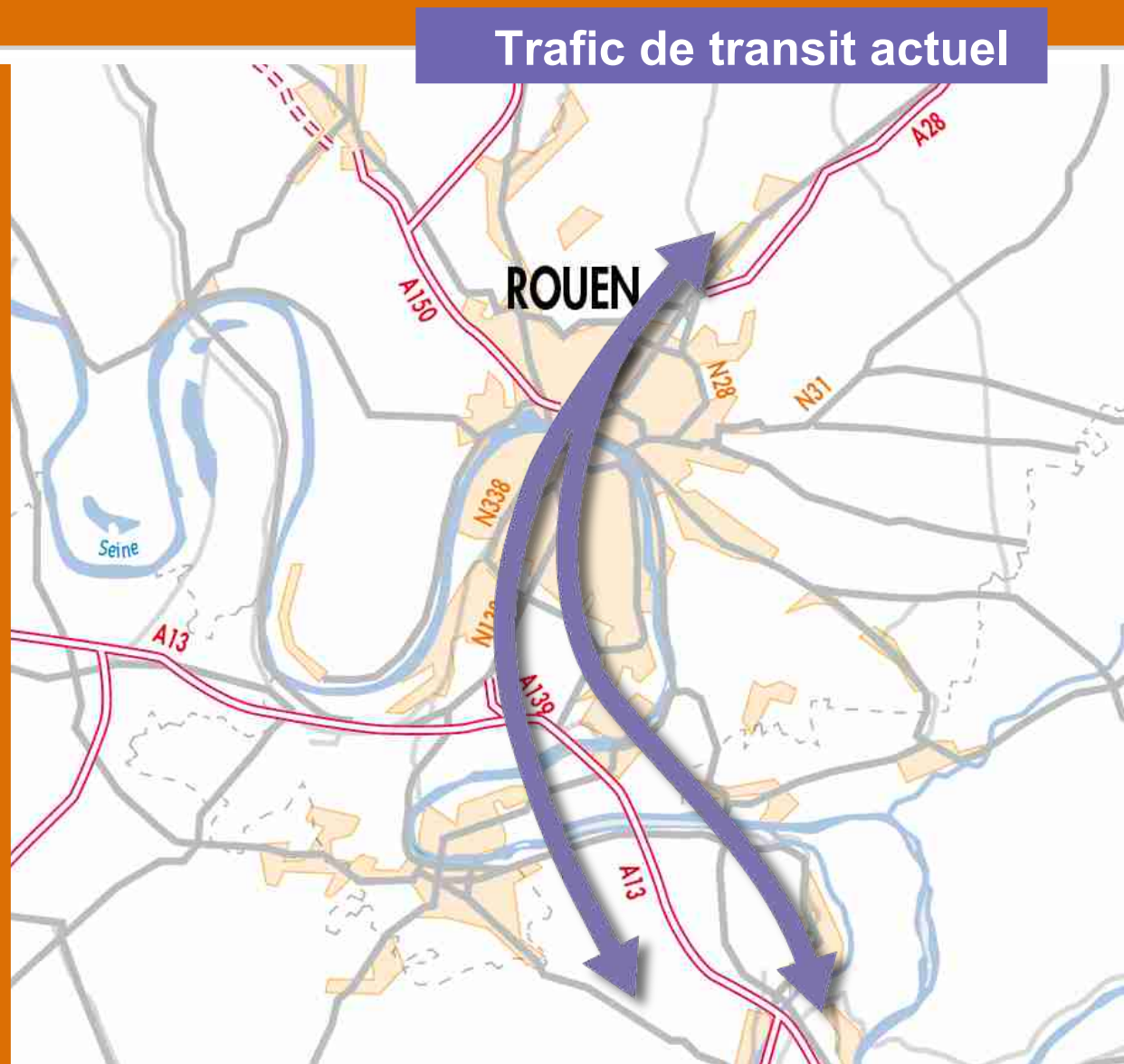


Les objectifs de la liaison autoroutière



Les objectifs du projet

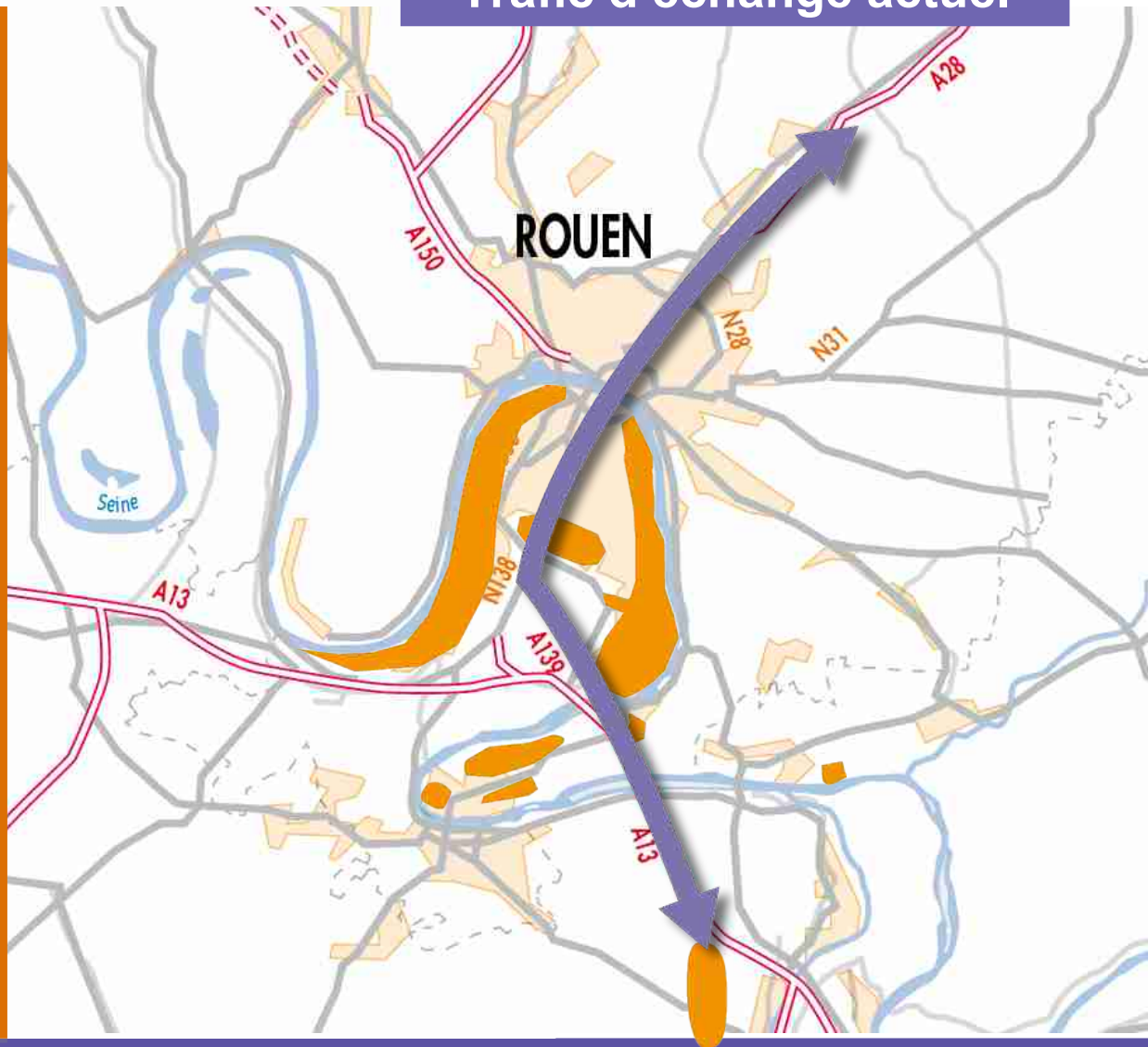
- ▶ **Détourner le trafic de transit des routes et voiries locales**



Les objectifs du projet

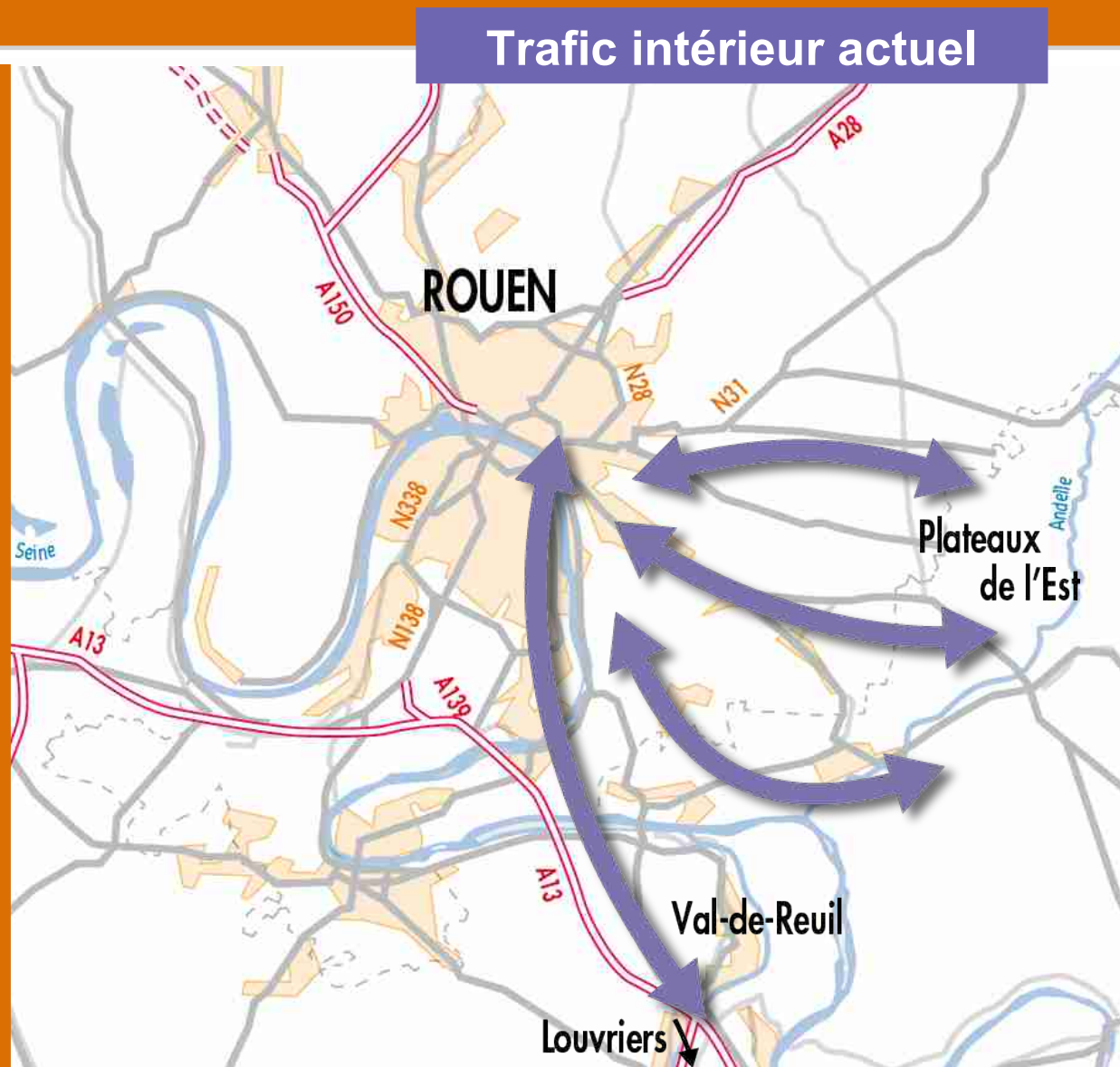
- ▶ Orienter les trafics liés aux zones logistiques et portuaires vers des axes sécurisés

Trafic d'échange actuel



Les objectifs du projet

- ▶ Capter une partie des trajets domicile-travail entre Rouen et les « Plateaux Est »
- ▶ Améliorer les liaisons entre l'agglomération rouennaise et le nord de l'Eure
- ▶ Désenclaver la vallée de l'Andelle



Les bénéfices attendus du projet

Grâce à la décongestion du réseau routier :

- ▶ Améliorer le cadre de vie pour l'ensemble de l'agglomération rouennaise et les communes de l'Eure
- ▶ Favoriser le développement des transports en commun



Les bénéfices attendus du projet

- ▶ Favoriser la **desserte locale des pôles d'activité**
- ▶ Renforcer l'**attractivité et le développement économique** de l'agglomération et de la région



Contournement
Est de Rouen

LIAISON A28-A13

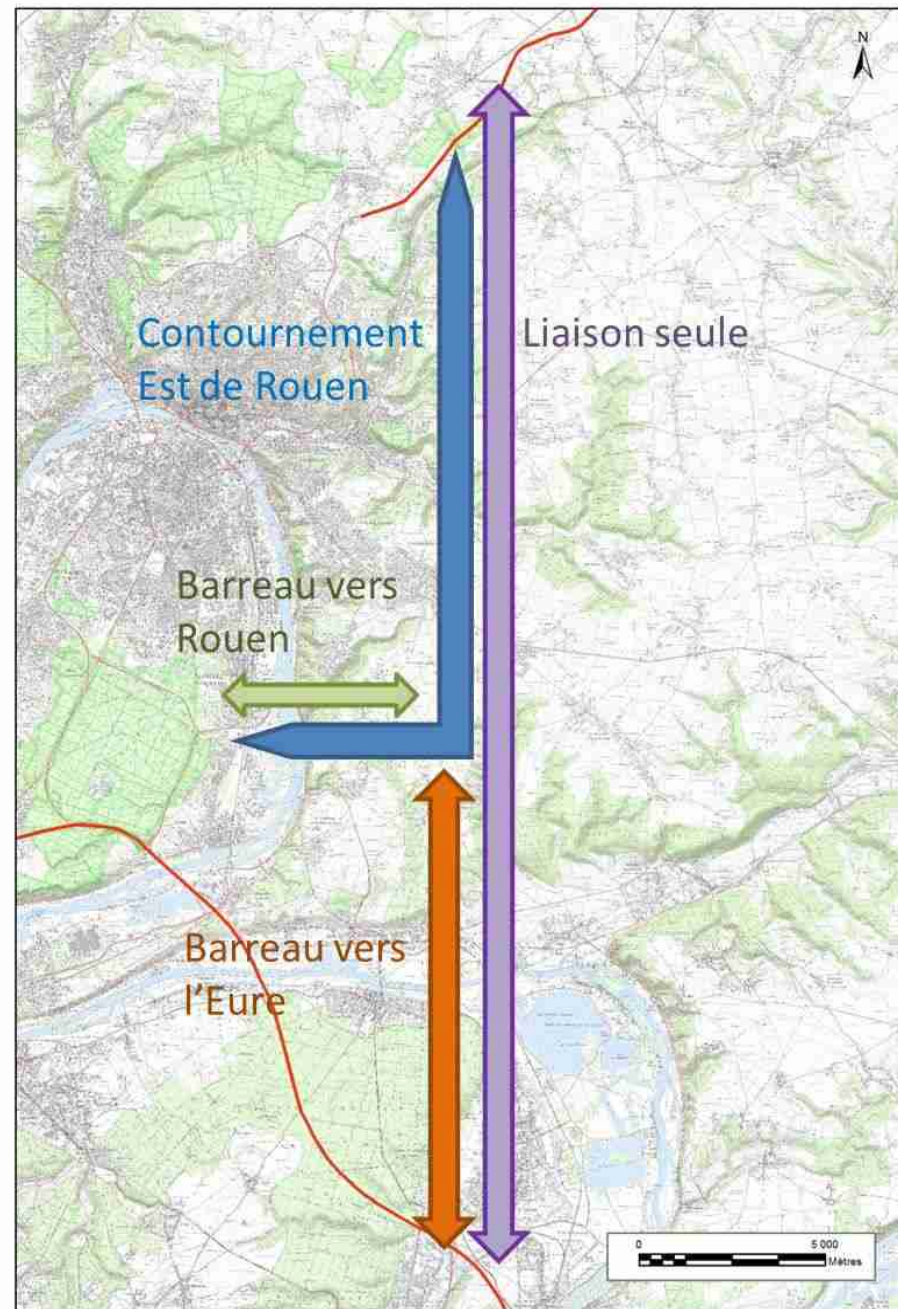


Présentation du projet

Présentation du projet

▶ Éléments constitutifs :

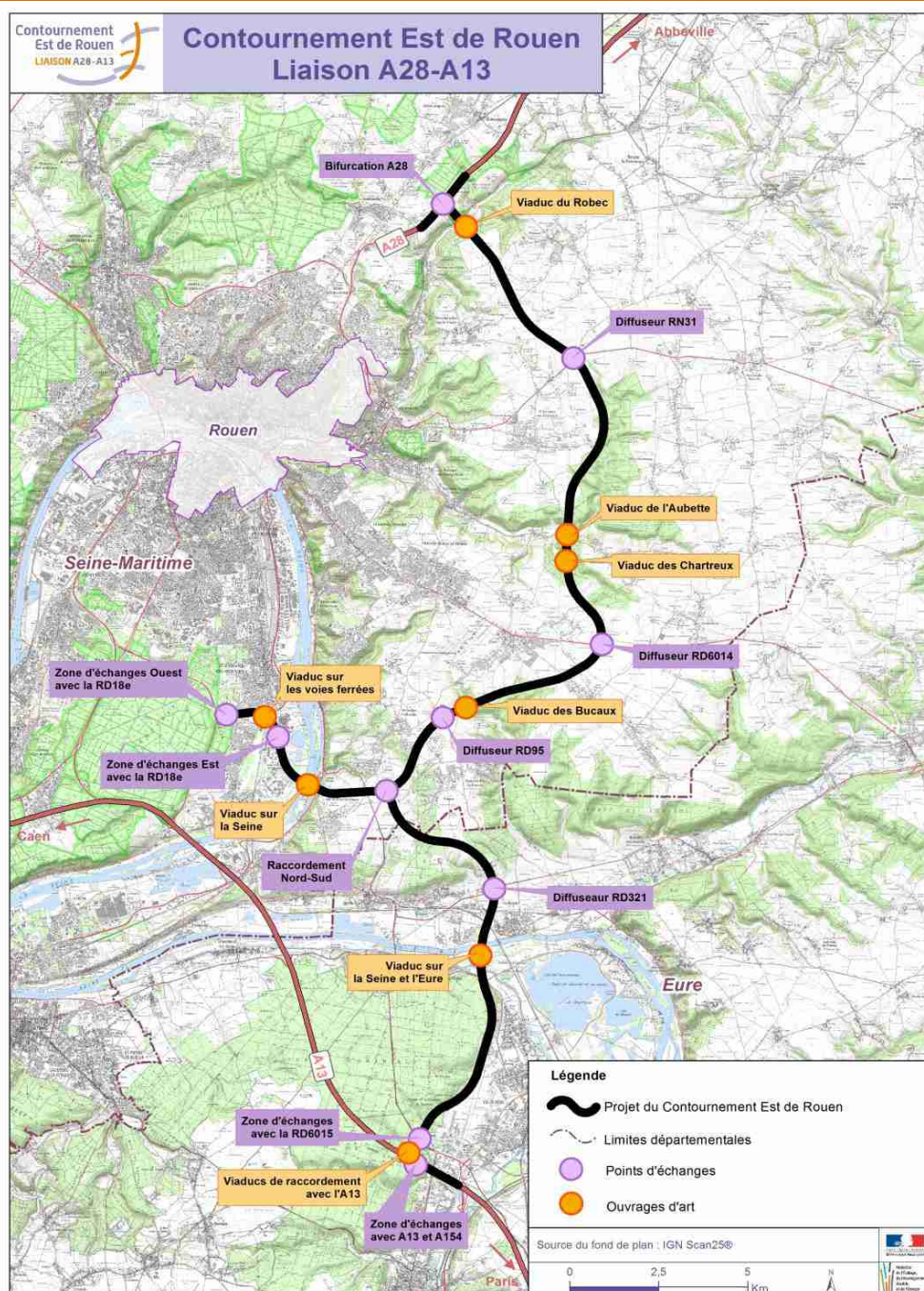
- Liaison A28-A13
- Barreau de raccordement à Rouen
- Contournement Est de Rouen
- Barreau vers l'Eure



Présentation du projet

► Projet autoroutier de 41,5km

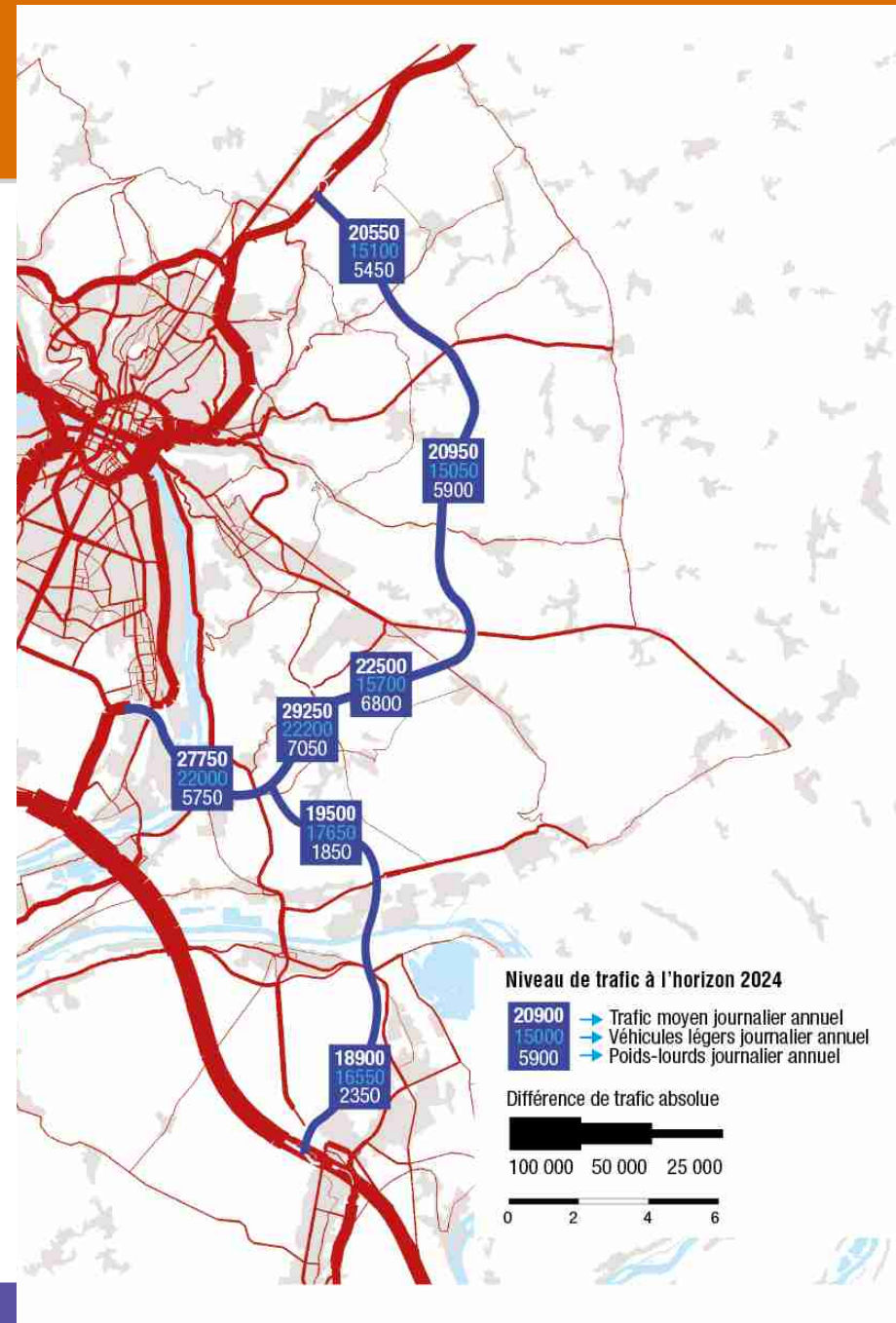
- Liaison A28-A13 : branche de 36 km reliant l'A28 au Nord à l'A13 au Sud
- Barreau de raccordement à Rouen : branche de 5,5km reliant la liaison au réseau routier structurant de la métropole
- 3 bifurcations autoroutières
- 6 diffuseurs reliant les principales pénétrantes routières du territoire
- 8 viaducs dont deux franchissements de Seine



Présentation du projet

► Niveaux de trafic

- Liaison A28-A13 : de l'ordre de 20 000 veh/j
- Barreau de raccordement à Rouen : de l'ordre de 30 000 veh/j
- Contournement Est de Rouen : part du trafic PL de 20 % à 30 %
- Barreau vers l'Eure : part du trafic PL de l'ordre de 10 %



Présentation du projet

▶ Consommation foncière : les chiffres clés

- Emprises totales : 516 ha
- **Espaces agricoles : 269 ha**
- **Forêt privée : 62 ha**
- **Forêt publique : 80 ha**
- **Autres (urbain, eau, routes, carrières, etc.) : 105 ha**

Présentation du projet

▶ Coût de l'opération : les chiffres clés (valeur janvier 2015 – hors taxes)

- Coût total : 886 M€
- Travaux : 684 M€
- Mesures environnementales : 56 M€
- Foncier : 33 M€
- Portage (MOA + MOE) : 113 M€

Contournement
Est de Rouen

LIAISON A28-A13



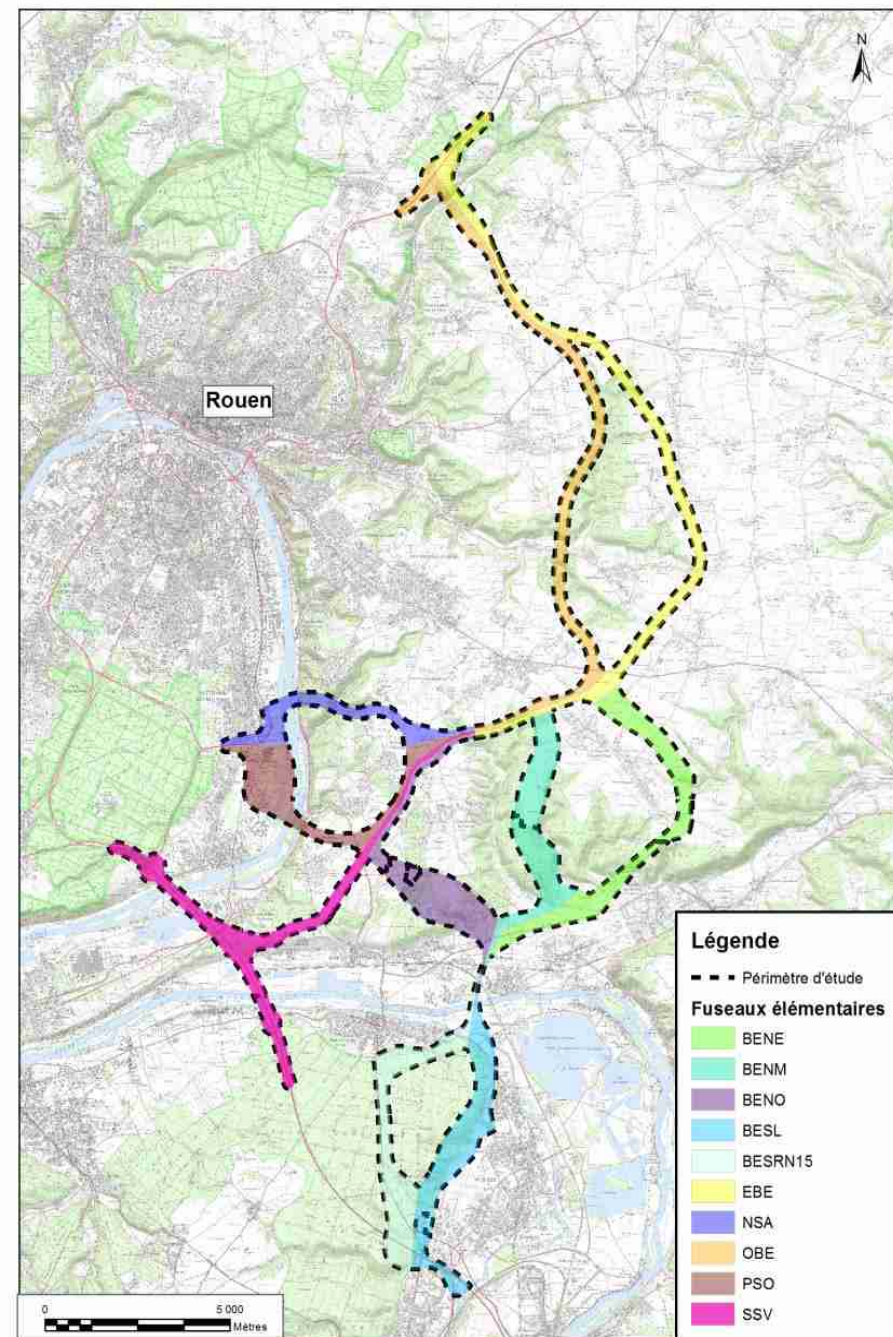
Optimisation de la variante préférentielle

Choix de la variante préférentielle

► Des conclusions du débat public (2005) à la constitution des variantes

- Fuseaux historiques (OBE, NSA)
- Nécessité d'éviter le site Natura 2000 des coteaux de Saint-Adrien (PSO)
- Création d'un barreau vers l'Eure (BENE-BENM-BENO, BESL-BESRN15)
- Propositions d'associations (EBE, SSV)

► La combinaison de ces 10 fuseaux → 34 variantes étudiées au même niveau de détail



Choix de la variante préférentielle

▶ Variante retenue

– Variante 17

- Moindre impact sur la forêt de Bord au Sud (choix BESL / BESRN15)
- Moindre impact sur les eaux souterraines
- Moindre impact sur le milieu humain au Nord mais plus impactante sur le Bois d'Ennebourg (choix OBE / EBE)
- Meilleure attractivité



L'optimisation du projet technique

Suite à la concertation de 2014

▶ La prise en compte du dialogue continué

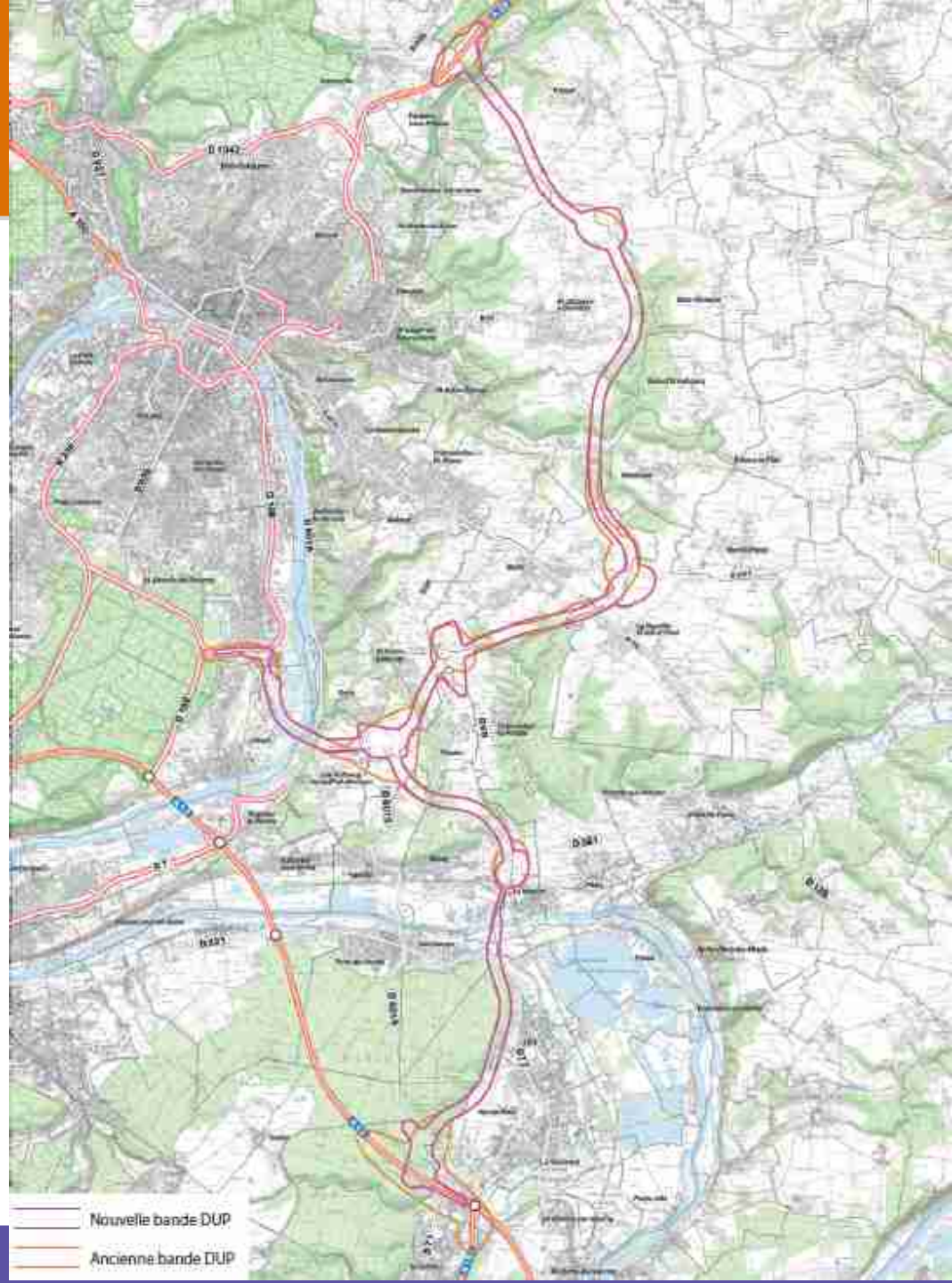
→ *la limitation des effets sur l'environnement humain et naturel, l'intégration paysagère*

▶ L'optimisation du projet technique

→ *la volonté de réduire les emprises foncières du projet*

→ *le traitement des points d'attention identifiés au cours de la concertation*

▶ Dont découle une bande DUP de 300 mètres ajustée



L'optimisation du projet technique

► Une attention particulière à plusieurs secteurs évoqués pendant la concertation et au cours du dialogue continué avec le territoire :

- *un effort de compacité des points d'échange (raccordement à l'A28, échangeur de la RD6014 à Boos, bifurcation Nord-Sud à Gouy/Ymare/Les Authieux, raccordement au nœud A13 / A154 à Incarville)*
- *passage en tranchée couverte au niveau du Hameau du Boc à Boos*
- *passage en tranchée couverte à la Rue du Clos du Mouchel aux Authieux-sur-le-Port-Saint-Ouen*
- *articulation avec le projet Seine-Sud*
- *intégration du projet en lisière de la forêt de Bord-Louviers*
- *limitation des emprises en forêt domaniale / demi-échangeur avec la RD-6015*

L'optimisation du projet technique

► Conséquences

- Consommation foncière :

605 ha → 516 ha

soit une réduction de l'ordre de 15 %

- Coût technique du projet (valeur janvier 2015):

930M€ HT → 832M€ HT

soit une économie de l'ordre de 11 %

Contournement
Est de Rouen

LIAISON A28-A13

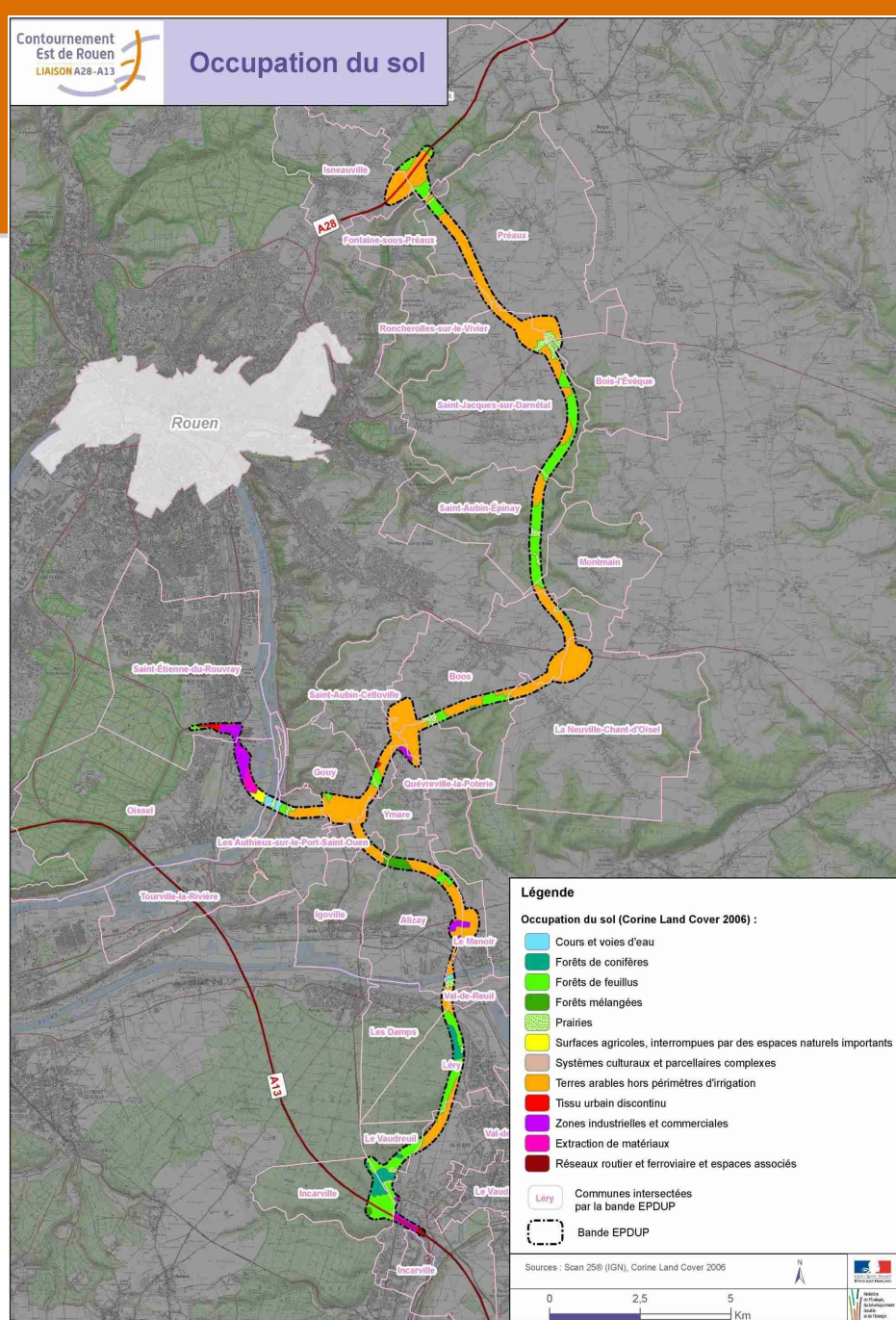


Synthèse des enjeux

Synthèse des enjeux

► Milieux impactés

- Dominante agricole et forestière
- Insertion dans des zones d'activités économiques en mutation (Seine-Sud à Oissel, Alizay – Pîtres - Le Manoir)
- Quelques espaces bâtis en milieu rural (Bois Tison, Boc, Clos du Mouchel) ou en milieu urbain (Saint-Etienne-du-Rouvray, Incarville) → ambiance sonore modérée en majorité
- Traversée des vallées en viaduc → peu d'emprises sur les milieux humides



Synthèse des enjeux

► Surfaces impactées

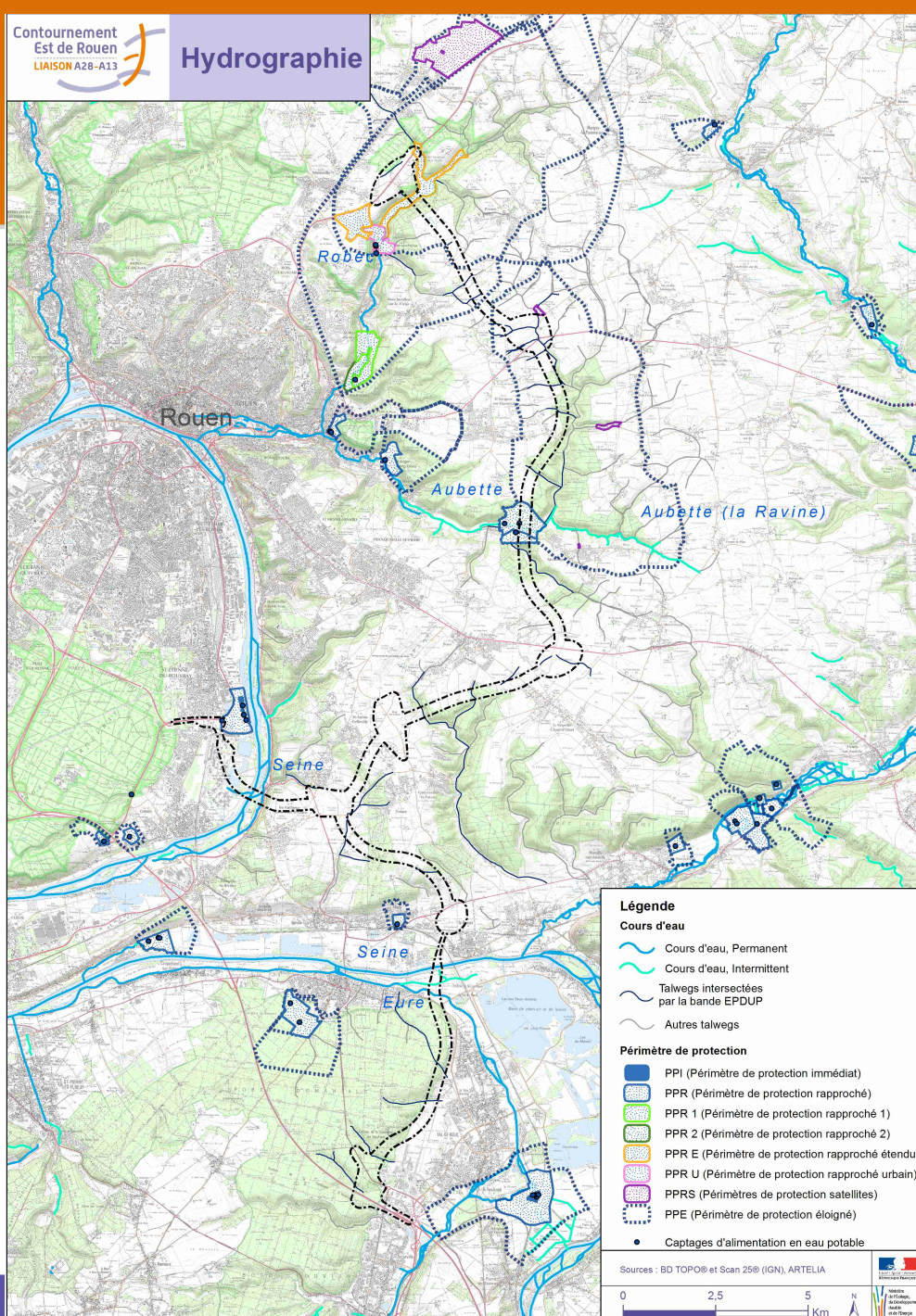
Type d'occupation des sols	Surface sous emprise du tracé indicatif (ha)	Répartition par département (ha) :	
		Eure (27)	Seine-Maritime (76)
terre agricole	269,4	46,6	222,8
forêt privée	62,4	7	55,4
forêt domaniale	70,2	70,2	0
forêt communale	9,5	0	9,5
terrain urbanisé	46	14,9	31,1
espace en eau	3,8	~1	~2,5
autre	54,7	~22	~33
Total	516	~162	~354

Synthèse des enjeux



Ressource en eau

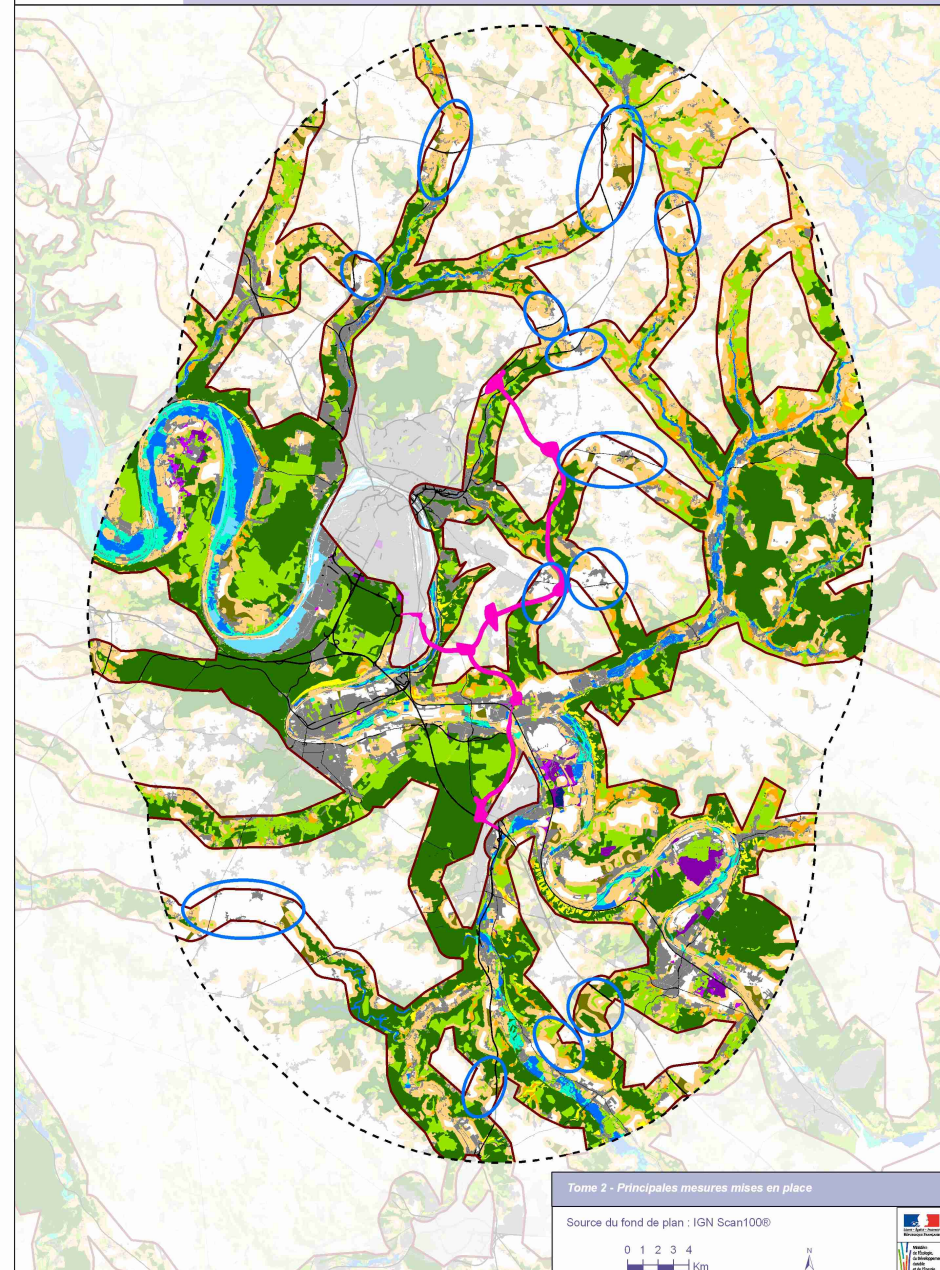
- Franchissement de quatre cours d'eau, quelques mares, nombreux talwegs
- Traversée du PPE de plusieurs captages AEP
- Traversée du PPR de trois captages
- 1 captage Grenelle



Synthèse des enjeux

► Insertion du projet dans la trame verte et bleue

- Réduction des impacts sur les corridors par la traversée des vallées en viaducs
- Réduction des impacts sur les corridors par l'implantation de passages à faune
- Zones de compensation à rechercher de manière préférentielle dans les zones de rupture



Contournement
Est de Rouen

LIAISON A28-A13



Calendrier général de l'opération

Le calendrier

► Calendrier général du projet



**Contournement
Est de Rouen**

LIAISON A28-A13



Merci de votre attention
